

ブリジェルファミリーエドゥケーター試験概要

2022.7.8改訂

※実施に関する詳細は、ブリジェル公式HPにて随時公開いたします。

実施日

毎年2月・8月

実施場所

ブリアンファ カンファレンスルーム(東京・兵庫)

マスターエドゥケータースクール、YUKAKO先生・MIYUKI先生・RENTAN先生スクール

受験費用

10,500円(税込) ※振込手数料はご負担ください。※試験料は試験施行中止以外は返金はありません。

お申込み方法

ブリアンファ専用会員サイトより

お申込み期間

ブリジェル公式ホームページにて随時公開いたします。

持参する物

①筆記用具 ②受験票 ③実技試験に必要な物 ※デスクライトが必要な場合は各自ご持参ください。

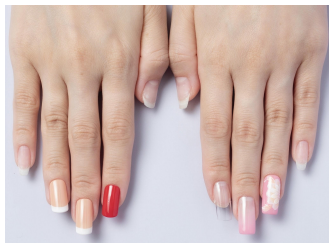
※赤字は指定商品です。 ※溶剤・ジェルの容器の詰め替えは禁止です。

※ジェルはPREGEL製品を使用してください。 ※品名ラベルは不要です。

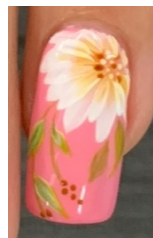
※赤字の指定商品を他社商品でセッティングした場合は**失格**となります。

機器	レクシアEXまたはレクシアパーフェクト ※台数は1人1台まで。
衛生用品	コットン、プレップコットン、ワークシート(片面防水・片面吸水)、ウェットステリライザー、ペーパータオル、手指消毒用液、ガーゼ、タオル等 ※コットン類は蓋つきの容器に入れること
ジェル	《ベースジェル》ブリジェル製品のベース(ピーラブルンベースは除く) 《トップジェル》ブリジェル製品のトップ(品名は問わない) 《ミキシングジェル》 ブリジェルカラーEXミキシングクリアまたはブリジェルミキシングクリアミューズ 《カラージェル》※指定カラーは【実技試験】内容をご確認ください。 ブリジェルカラーEX、プリムドール、ブリジェルミューズ、プリムドールミューズ 《スカルプジェル》 ブリジェルダイヤモンドビルダーまたはブリジェルスカルプ&トップクリア
溶剤類	《油分・水分除去》ブリジェルネイルプレップ 《未硬化拭き取り》ブリジェルクリーナープロEX
ツール	ブリジェルエメリーボード、ブリジェルエメリーボードブラック、ブリジェルバッファー、 ブリジェルファイルブラック、ブリアンファステンレスプッシャー&スクレイパーⅡ、SPIRITネイル筆、 SPIRITアート用筆、ブリアンファキューティクルニッパー(使用する場合)、シザー、ケア用ブラシ、 ネイルブラシ、ダストブラシ、SPIRITスパチュラまたはブリアンファピグメントスパチュラ
その他	CCキューティクルリムーバー、フィンガーボウル、水入れ、洗浄瓶、フォーム、 パレット、ごみ袋、セロテープ、トレイ、タイマー、その他必要な物

完成イメージ



フラワーアート例



受験必須資格

①JNAジェルネイル技能検定初級以上またはI-NAIL-Aジェルネイル技能検定3級以上
またはJNEC2級相当の資格保持者でなおかつジェルネイル検定初級程度の実力がある方

②ブリジェルエドゥケーター養成講座試験対策コース修了証(または修了者番号)

モデルの爪について

・モデルの方は15歳以上に限ります。(男女不問、ME以外)

・爪または爪周りの皮膚に疾患が認められる場合はモデルになれません。

・リペアは2本まで可(ただしナチュラルネイルと同じ形に仕上げてください) ※当日申請要

・施術しない爪はナチュラルネイルと同じ形、クリアジェルのみ施術可とします。

・ウォーターケアは前日までに仕上げておいてください。

試験内容

実技90分+筆記30分 合計120分 合格基準は筆記80点以上かつ実技70点以上

セッティングは事前審査開始15分前に一斉にスタート

事前審査[15分]テーブルセッティング、モデルの爪、使用商材チェック

実技試験[90分]右手3本:ワンカラー、ジェルフレンチカラーリング

左手3本:ジェルスカルプチュア、グラデーション、アート

インターバル[10分]実技試験の片付け、筆記試験の準備

筆記試験[30分]商品説明、爪の病気とトラブル、ジェル基礎知識、消毒衛生

セッティング

①テーブルの上を消毒液を含ませたペーパータオルなどで拭く。

②作業位置にワークシートを敷く。

③ツール類・消毒関連のものは利き手側にまとめて置く。 ※直置き禁止

④ライトの動作確認を行う。 ⑤カラージェルの攪拌を行う。(必要な場合のみ)

実技試験[90分]

①手指消毒 ②ファイリング ※ナチュラルネイルのファイリングには必ずブリジェルエメリーボードを使用すること

③キューティクルケア(CCキューティクルリムーバーを洗浄瓶で洗い流す方法で使用) ④サンディング

⑤ダストオフ ⑥水分・油分除去 ※プレパレーション終了時点でワークシートを交換すること

【右手】5mm以下のラウンド

人差指 ワンカラー(使用カラー:M032スーリアルレッドまたは285リアルレッド)

中指・薬指 フレンチカラー(使用カラー:W51フレンチホワイト、 M124アフタヌーンティー
または106ビスケッページュ) ※必ずバックワイブでスマイルラインを整えること。

【左手】5~10mm以下のスクエアオフ

人差指 ジェルスカルプチュア

中指 ジェルスカルプチュア+グラデーション(使用カラー:M028コットン
キャンディまたは292チェリッシュボンボン)

薬指 ジェルスカルプチュア+フラワーアート(ベースカラー:M028コットンキャンディまたは292
チェリッシュボンボン、M124アフタヌーンティーまたは106ビスケッページュのいずれか)

※フラワーアートは下記の3つの条件を守って描くこと。

①ステッカー・ホイル・パーツの使用不可) ②SPIRIT筆のみで描くこと。(ドットペンなどの使用不可)

③フラワーアートには3色以上使用すること

※フォームの事前仕込みは可。 ※Cカーブは20~30%程度。

※厚みの形成にはスカルプ&トップクリアまたはダイヤモンドビルダーを使用すること。

※フリーエッジの長さがペットの倍にはならないように注意すること。

※ダストが出た場合は必ずワークシートを交換すること。